

eHLS2

Ручной лазерный сканер

Это новый портативный сканер LiDAR, разработанный и изготовленный экспертами eSurvey GNSS. Он гибок и прост в эксплуатации. eHLS2, основанный на ведущем в отрасли алгоритме SLAM, может с высокой точностью собирать данные облаков точек как внутри, так и снаружи помещений. Цветное облако точек высокой четкости также можно получить с помощью внешней камеры. Благодаря дополнительному модулю GNSS eHLS2 получает более точное облако точек, с местоположением GNSS.



LiDAR

Надежность и высокая точность

Благодаря лучшей в отрасли технологии SLAM accuracy, eHLS2 может стабильно получать высокоточные 3D-данные из облака точек.

Автоматизированная пакетная постобработка

Автоматизированная пакетная постобработка, обеспечиваемая программным обеспечением, повышает удобство и эффективность работы.

Цветной точечный снимок высокой четкости

Благодаря камере с разрешением 6K характеристики объектов в облаке точек отображаются более четко.

Двойные аккумуляторы с возможностью горячей замены

Двойные аккумуляторы с возможностью горячей замены эффективно продлевают время работы eHLS2.

Универсальность и гибкость

Подходит для использования внутри помещений, на открытом воздухе, под землей и даже в некоторых сложных условиях.

Поддержка нескольких платформ

eHLS2 можно расширить на несколько платформ, включая рюкзак, транспортное средство, интеллектуального робота и т.д.



Веб-сайт



Социальные сети

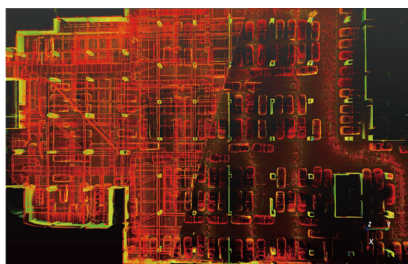
Технические характеристики

eHLS2

ПОРТАТИВНЫЙ ЛАЗЕРНЫЙ СКАНЕР



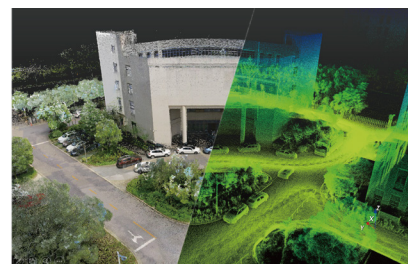
	Стандартный		Профессиональный		
Диапазон	120 м		120 м		300 м
Лидар-каналы	16	32	16	32	32
Точки в секунду	320,000	640,000	320,000	640,000	640,000
Поле зрения	360°X270°				
Классификация лазерной продукции	1-й уровень				
Длина лазерной волны	905нм				
Относительная точность	1см				
Абсолютная точность	3 см		Горизонтально: 1.8 см		Вертикально: 2.5 см
Формат данных	LAS, LAZ				
Панорамная камера	2 линзы, 360°				
Разрешение	6К панорамный				
Размеры	Портативный: 190 мм x 90 мм x 395 мм (с камерой) Блок обработки: 145 мм x 53 мм x 223 мм				
Масса	Портативный: 2.15 кг (с камерой) Процессорный блок: 1.2 кг (без аккумулятора)				
Батарея	14.4 В постоянного тока				
Рабочее время	3 часа (двойные батареи с возможностью горячей замены)				
Хранилище	1Т				
Рабочая обстановка	Крытый и открытый				



Гараж



Парк



Архитектура

Примечание: Данные выборочного облака точек, отображаемые в техническом описании, получены с помощью стандартной версии eHLS2 с 32 лидарными каналами.